




PLANIMETRIA DI RIPIERIMENTO

ALLOGGIO F2+F4 TIPO B
 PIANO SECONDO

Legenda:

 Zona controsfittata per alloggiamento impianti h. 240

 Destinazione d'uso dei locali Sup. vani al grezzo Tipologia del pavimento

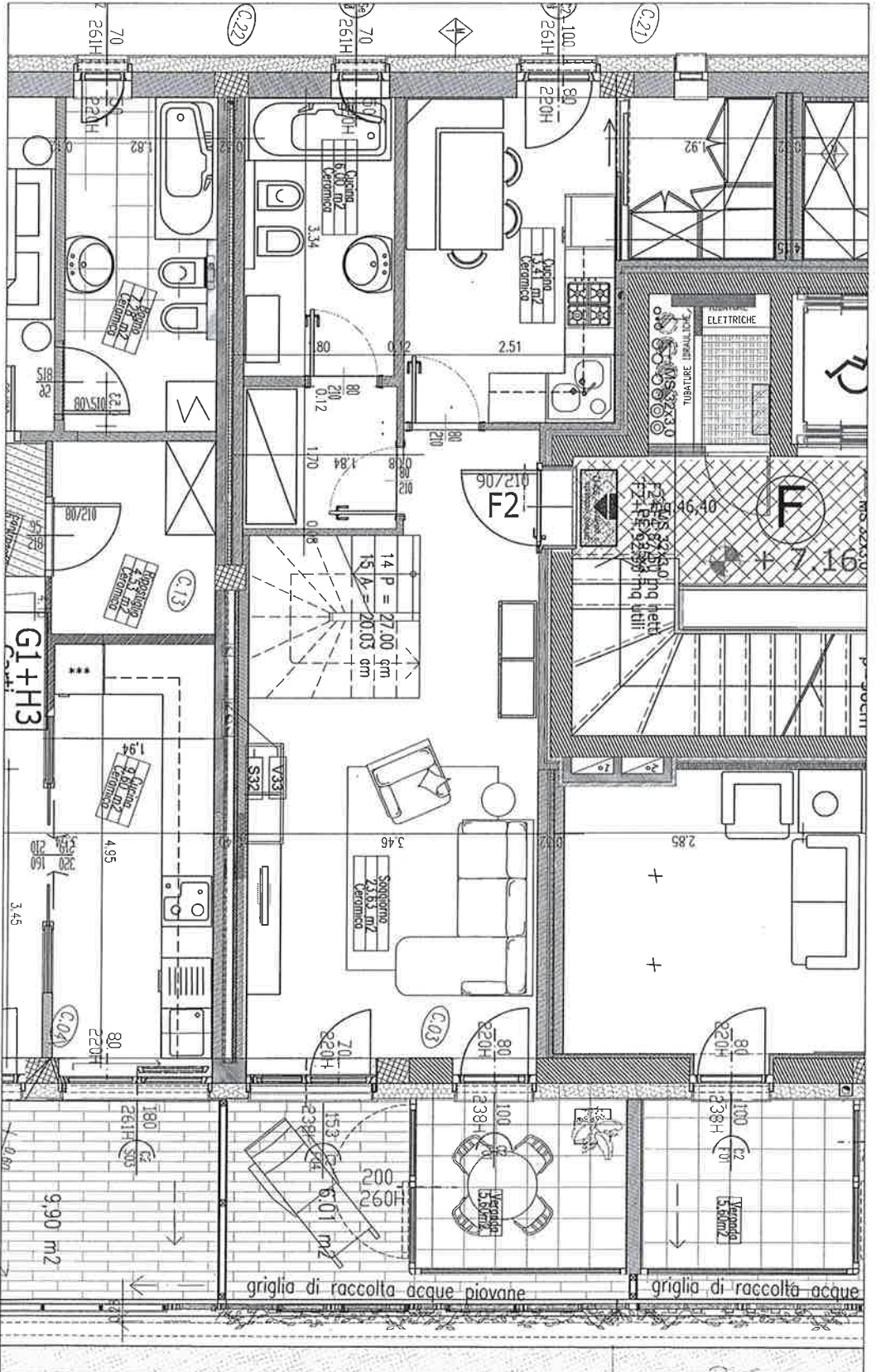
 Pilastro: per il dimensionamento si rimanda al progetto statico

A) Si intendono al grezzo le misure di tutte le murature

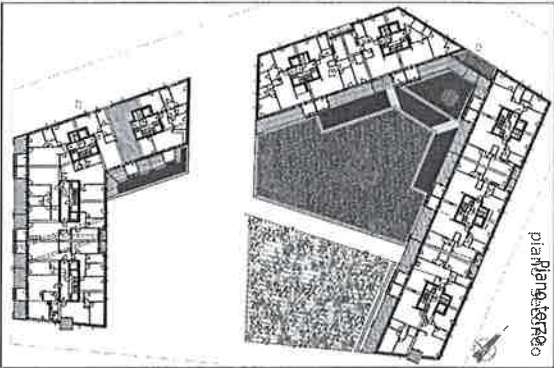
B) Posizione e dimensione definitiva di sanitari, scarichi, ventilazioni, ecc... impianto elettrico, impianti tecnologici, si rimanda al progetto termo idraulico ed elettrico.

Data : 07/03/2017

FIRMA IL SOCCIO



F2+F4



PLANIMETRIA DI RIPIANIMENTO ALLOGGIO F4
 PIANO TERZO

Legenda:

Zona controsoffittata per alloggiamento impianti h. 240

Destinazione d'uso dei locali Sup. vani al grezzo Tipologia del pavimento

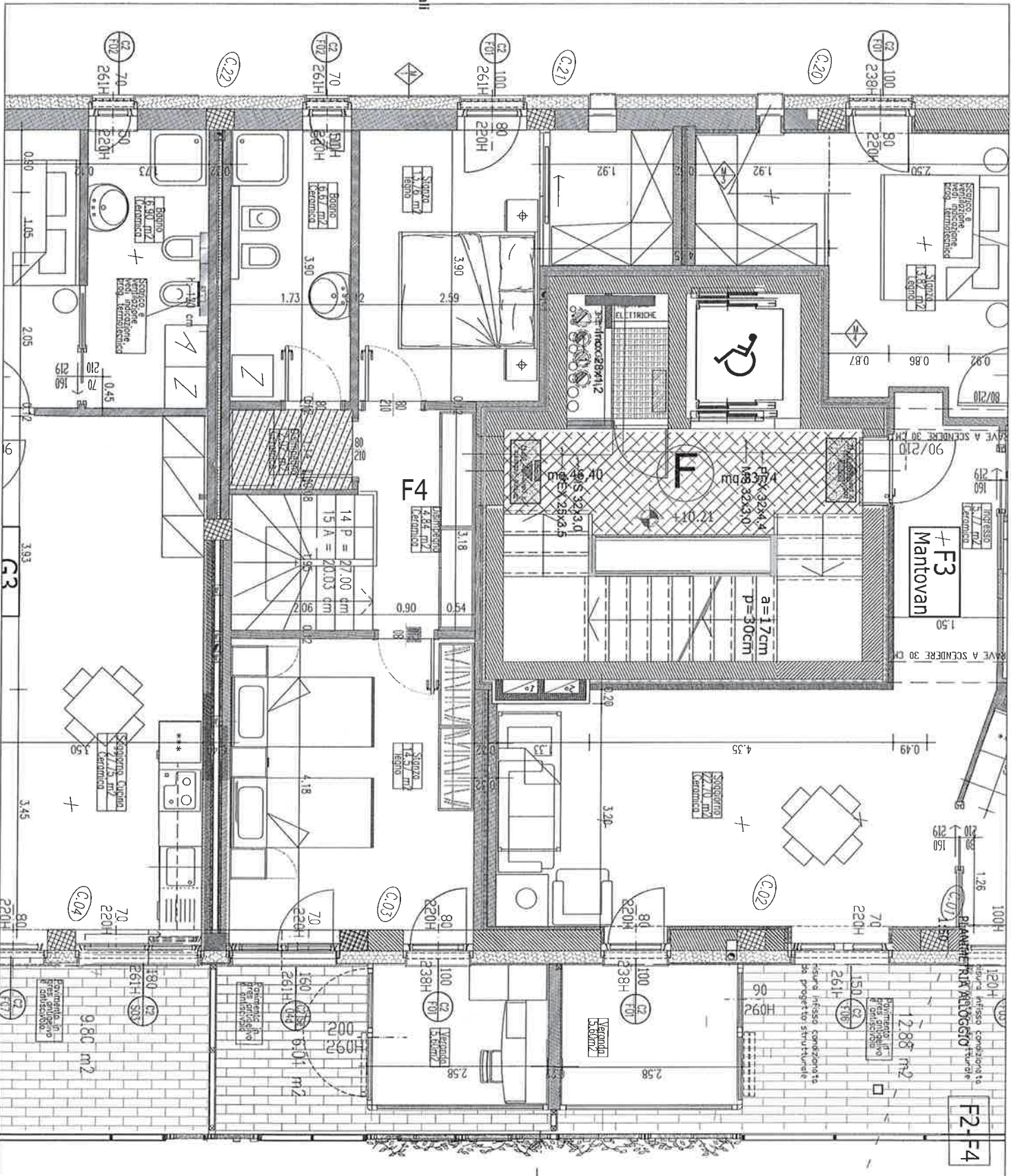
Pilastro: per il dimensionamento si rimanda al progetto statico

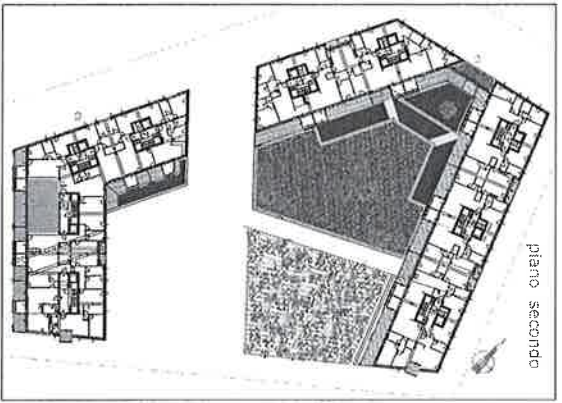
A) Si intendono al grezzo le misure di tutte le murature

B) Posizione e dimensione definitiva di sanitari, scarichi, ventilazioni, ecc., impianto elettrico, impianti tecnologici, si rimanda al progetto termico idraulico ed elettrico.


Data :07/03/2017


FIRMA IL SOCIO






PLANIMETRIA DI RIPIERIMENTO ALLOGGIO H6 TIPO A
 PIANO TERZO

 Zona controfittata per alloggiamento impianti h. 240

 Soggiorno, cucina 12,37 m² Veronico
 Destinazione d'uso dei locali Sup. Vani al grezzo Tipologia del pavimento

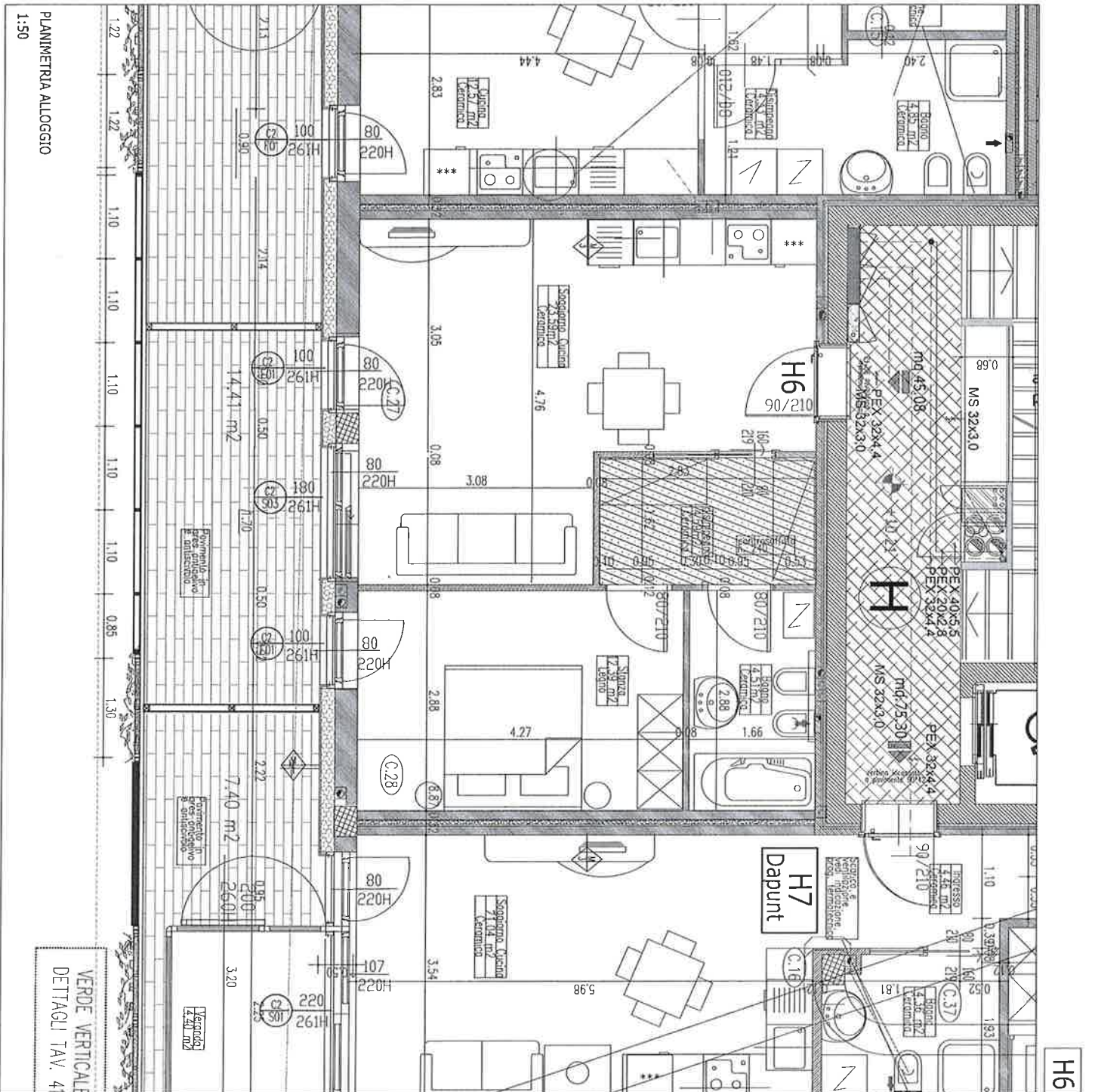
 Piastro: per il dimensionamento si rimanda al progetto statico

A) Si intendono al grezzo le misure di tutte le murature

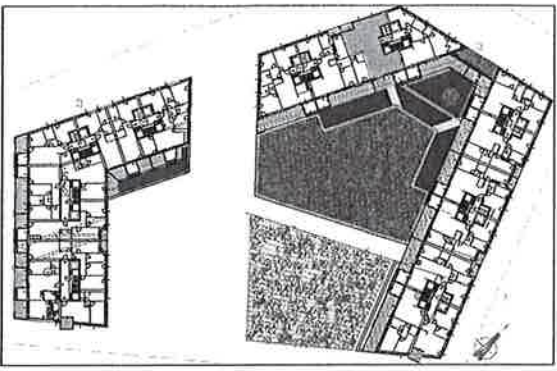
B) Posizione e dimensione definitiva di sanitari, scarichi, ventilazioni, ecc..., impianto elettrico, impianti tecnologici, si rimanda al progetto termo idraulico ed elettrico.

Data : 07/03/2017

FIRMA IL SOCIO



1:50



PLANIMETRIA DI RIFERIMENTO

Legenda:

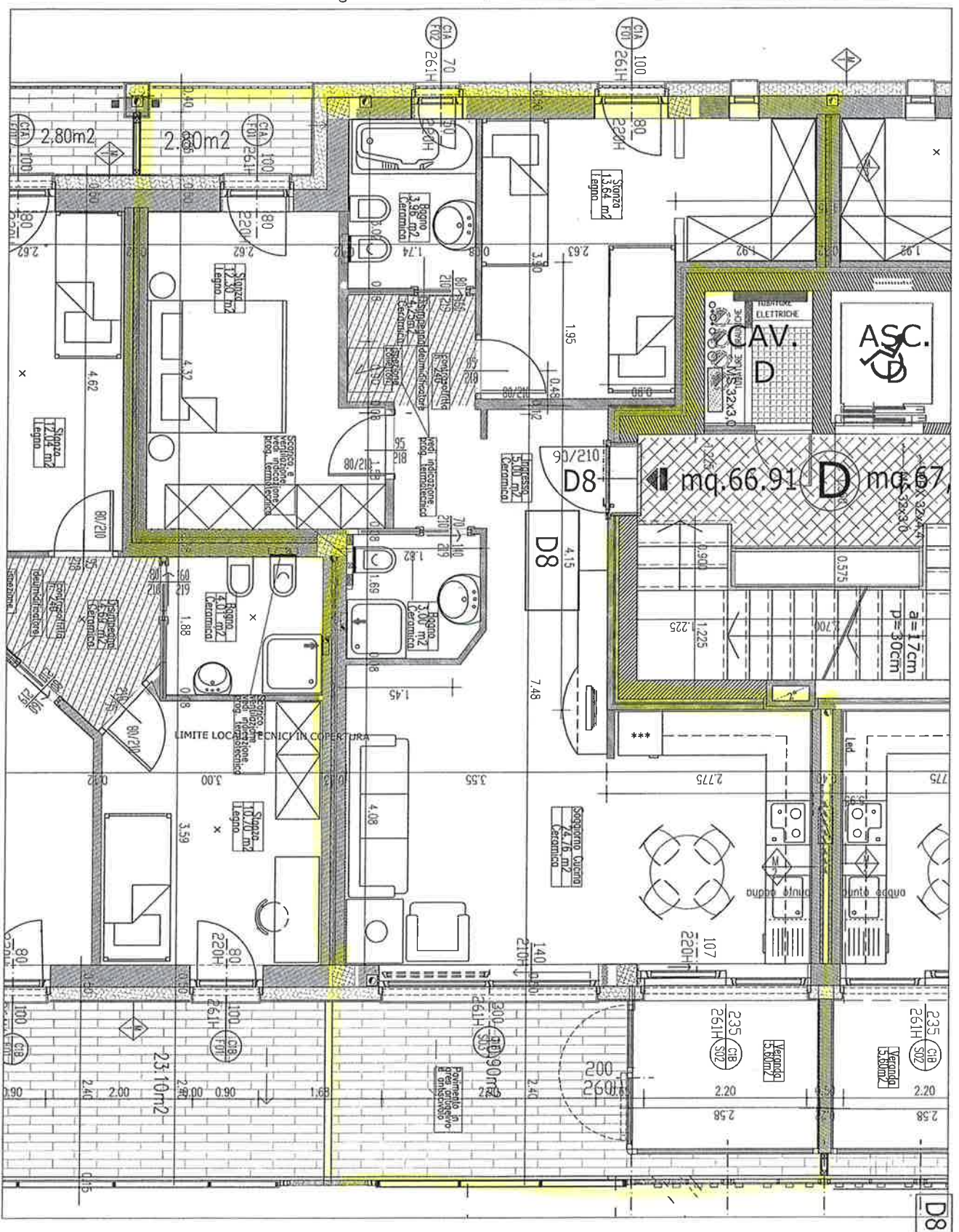
Zona controsoffittata per alloggiamento impianti h. 240

Destinazione d'uso dei locali. Sup. veni al grezzo Tipologia del pavimento

Pilastro: per il dimensionamento si rimanda al progetto statico

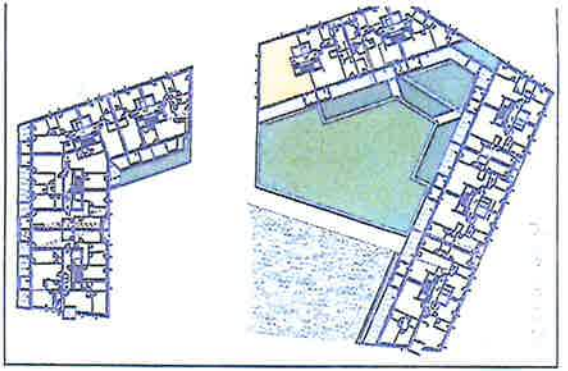
A) Si intendono al grezzo le misure di tutte le murature
 B) Posizione e dimensione definitiva di sanitari, scarichi, ventilazioni, ecc..., impianto elettrico, impianti tecnologici, si rimanda al progetto termoidraulico ed elettrico.

Data :07/03/2017
 FIRMA IL SOCCIO



PLANIMETRIA ALLOGGIO
 1:50

ALLOGGIO D8 TIPO B
 PIANO QUINTO



PLANIMETRIA DI RIERIMENTO ALLOGGIO E4 TIPO C
 PIANO TERZO

legenda:

 Zona controsoffittata per alloggiamento impianti h. 240

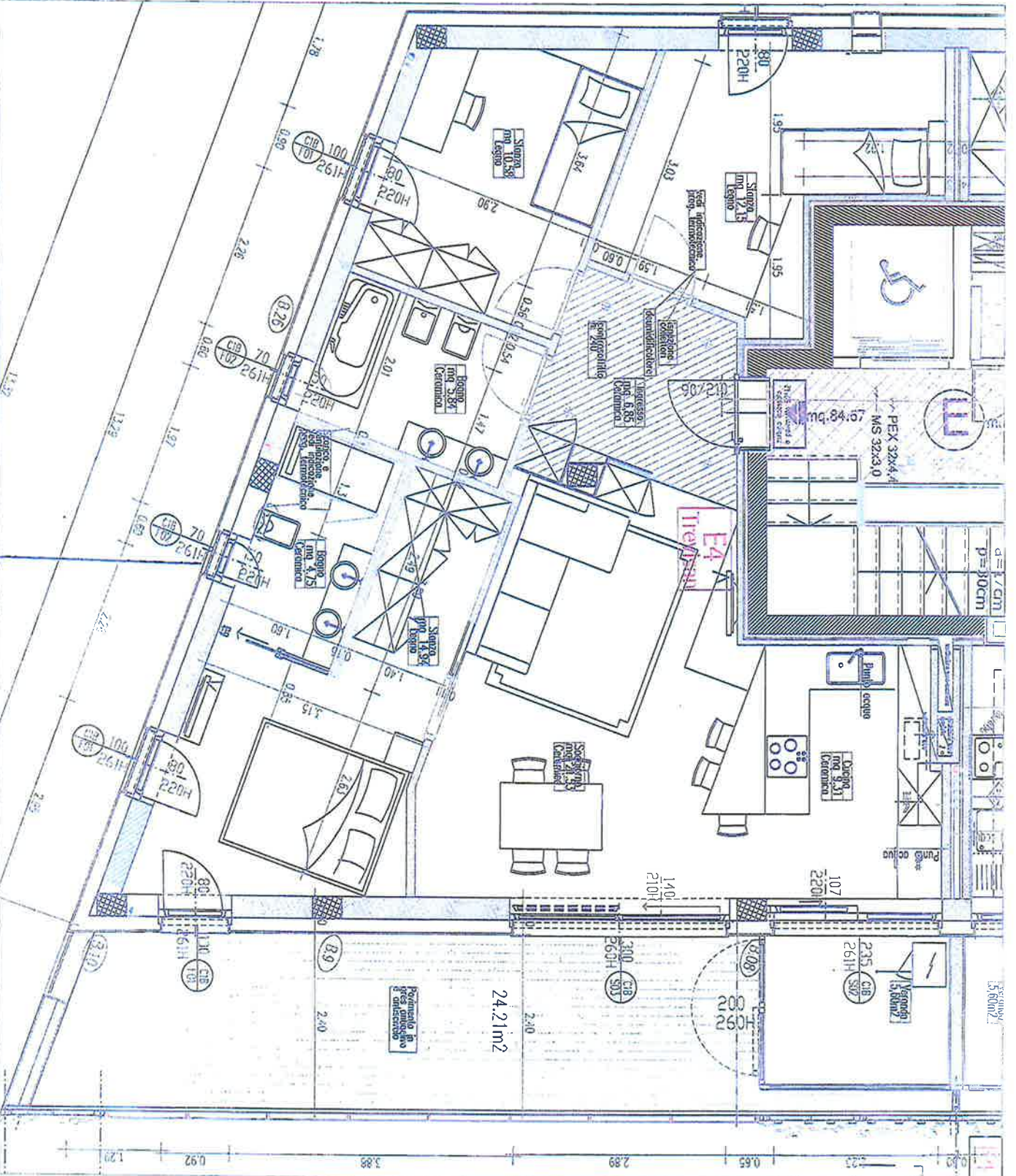
 Destinazione d'uso dei locali Sup. vani al grezzo Tipologia del pavimento

 Pilastro: per il dimensionamento si rimanda al progetto statico

A) Si intendono al grezzo le misure di tutte le murature

B) Posizione e dimensione definitiva di sanitari, scarichi, ventilazioni, ecc...., impianto elettrico, impianti tecnologici, si rimanda al progetto termo idraulico ed elettrico.

DATA: 20/09/2015 FIRMA: IL SOCCO



PLANIMETRIA ALLOGGIO 1:50